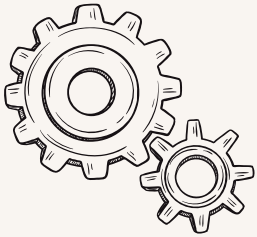


2024 - 2025

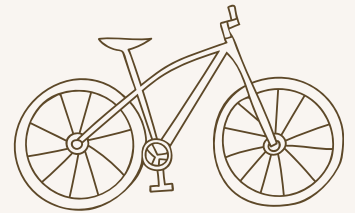
## PROFESSIONNELS

# « LA BICYCLETTE, COMPRENDRE L'AUTISME »

Groupe de formation et d'accompagnement pour les **professionnels** qui sont amenés à côtoyer des adultes autistes via leurs professions, organisé par l'ASBL NDBI et animé par Marco Di Duca, psychologue et psychothérapeute



**formation certificative  
sur 2 ans**



**MODULE 1 :**  
21/11 - 5/12 - 19/12 - 16/1 - 30/1 -  
6/2 - 20/2 - 13/3 - 27/3 - 10/4  
de 17h à 20h30



**PAR MODULE : 1500 €**  
Formation de groupe  
de 30h + guidance  
individuelle



14 rue du Meiboom  
1000 Bruxelles  
(près de Gare Centrale)

**PLACES LIMITÉES - INSCRIPTION PAR SMS AU 0465 66 12 52**

\*payable en 2x

### INFOS & CONTACTS

www.ndbi.eu  
Flora Arrabito : +32 465 66 12 52  
flora.arrabito@ndbi.eu

### PAIEMENTS

- Virement :  
BE89 0689 5064 4685
- Payconiq
- Communication :

Nom prénom + La Bicyclette + Gpe Professionnel

